

ગુજરાત વિદ્યુત નિયંત્રક આયોગ

રૂપમો
વાર્ષિક હિસાબ
નાણાકીય વર્ષ : ૨૦૨૩-૨૪



છહો માળ, ગીફ્ટ વન રોડ, ૫-સી, ઝોન-૫, ગીફ્ટ સીટી ગાંધીનગર-૩૮૨૦૫૦
Ph. +91 79 2360 2000 | Fax : +91 79 23602054/55
E-mail : gerc@gercin.org Website : www.gercin.org

ગુજરાત વિદ્યુત નિયંત્રક આયોગ



આયોગ વીજળી અધિનિયમ-૨૦૦૩ની
કલમ-૧૦૪(૪) અન્વયે વર્ષ ૨૦૨૩-૨૪ માટેનો **૨૫** મો
વાર્ષિક હિસાબ રજૂ કરે છે.

રંજીતકુમાર જે., આઈએએસ

સચિવ
ગુજરાત વિદ્યુત નિયંત્રક આયોગ



ગુજરાત વિદ્યુત નિયંત્રક આયોગ

એક દૃષ્ટિપાત

ગુજરાત વિદ્યુત નિયંત્રક આયોગ છેલ્લા ૨૫ વર્ષથી કાર્યરત છે. જેના મુખ્ય કાર્યો જેવાં કે રાજ્યની અંદર જથ્થાબંધ, મોટા જથ્થામાં કે છૂટક જે હોય તે પ્રમાણે વીજળીના ઉત્પાદન, પુરવઠા, પ્રવહન અને વ્હીલીંગ માટે પ્રશુલ્ક નક્કી કરવાનું, રાજ્યની અંદર ખુલ્લા પ્રવેશની (Open Access) નીતિને પ્રોત્સાહન આપવું, વીજ ખરીદી અને વીજ પુરવઠા પ્રાપ્તિ પ્રક્રિયાને નિયંત્રિત કરવી. રાજ્યની અંદર વીજ પ્રવહન તથા વિતરણ માટે પરવાના આપવા, પુનઃપ્રાપ્ત ઊર્જા સ્ત્રોતો મારફત વીજ ઉત્પાદન અને કો-જનરેશનને પ્રોત્સાહન આપવું, પરવાનેદાર તથા વીજ કંપનીઓ વચ્ચેની તકરારોનું નિવારણ, રાજ્ય ગ્રીડ અને સપ્લાય કોડ નિર્દિષ્ટ કરવા અને વિદ્યુત અધિનિયમ હેઠળ રાજ્યાંતર્ગત વીજ વેપાર માર્જિન નક્કી કરવો અને વિદ્યુત અધિનિયમ-૨૦૦૩ અને ગુજરાત વીજળી આયોગ (પુનઃવ્યવસ્થા અને વિનિયમન) અધિનિયમ નીચે સુપરત કરેલ કાર્યો બજાવવા. ૧૯૯૮ના વિદ્યુત નિયંત્રક આયોગ અધિનિયમ નીચે આયોગની રચના કરવામાં આવેલ છે, કે જે ગુજરાત વીજળી આયોગ (પુનઃવ્યવસ્થા અને વિનિયમન) અધિનિયમની કલમ-૩ (૧) અને પાછળથી ૨૦૦૩ વિદ્યુત અધિનિયમની કલમ-૮૨ ની બેગવાઈઓ અન્વયે રચાયેલ આયોગ ગણેલ છે.

ગુજરાત વિદ્યુત અધિનિયમ ઈંડનું નિયમન જી.ઈ.આર.સી. ઈંડ નિયમો ૨૦૦૫ હેઠળ થાય છે. જી.ઈ.આર.સી.ની આવક મુખ્યત્વે પરવાના ફી તથા પીટીશન ફીમાંથી થાય છે. જી.ઈ.આર.સી. ઈંડનું દર વર્ષે ભારતના કોમ્પ્રોલર અને ઓડિટર જનરલ દ્વારા ઓડિટ કરવામાં આવે છે. જે વાર્ષિક હિસાબો ને પ્રમાણિત કરવામાં આવે છે. અને રાજ્ય વિધાનસભા સમક્ષ તે રજૂ કરવામાં આવે છે. સી.એ.જી. તરફથી ઓડિટ તા. ૧૮/૦૬/ ૨૦૨૪ થી ૨૭/૦૬/૨૦૨૪ ના રોજ કરવામાં આવેલ હતું.

ઈંડનું રોકાણ ફક્ત રાષ્ટ્રીયકૃત બેંકોમાં અને રાજ્ય સરકાર ની નાણાકીય સંસ્થામાં કરવામાં આવે છે. ગુજરાત સરકારના વખતોવખતના સુધારેલા નાણાકીય નિયમો, ૧૯૭૧ હેઠળ ઈંડનું સંચાલન થાય છે. અને વણવપરાયેલ ઈંડનું રોકાણ રાજ્ય સરકારની નાણાકીય સંસ્થા તથા રાષ્ટ્રીયકૃત બેંકોમાં બાંધી મુદતની થાપણોના રૂપમાં કરવામાં આવે છે. જી.ઈ.આર.સી. ગુજરાત સરકાર તરફથી કોઈ ગ્રાન્ટ/નાણાકીય સહાય મેળવતી નથી અને નાણાકીય રીતે વર્ષ ૨૦૦૫ થી સ્વનિર્ભર છે. જી.ઈ.આર.સી. (ફી, ઈંડ અને ખર્ચ) વિનિયમો, જાહેરનામા નં. ૬/૨૦૦૫ અન્વયે વાર્ષિક પરવાના ફી અને પીટીશન ફી એ જી.ઈ.આર.સી.ની આવકના મુખ્ય સ્ત્રોતો છે.

જી.ઈ.આર.સી. સને ૨૦૨૩-૨૪ માં વાર્ષિક પરવાના ફી રૂા ૨૬૩૩.૮૪ લાખ (મળેલ અને મળવાપાત્ર તરીકે ગણેલ સહિત) અને પીટીશન ફી રૂા ૧૦૬૫.૬૨ લાખ પ્રાપ્ય કરેલ છે. અને રાજ્ય સરકારની નાણાકીય સંસ્થા અને રાષ્ટ્રીયકૃત બેંકોમાં બાંધી મુદતની થાપણો અને બેંક ખાતા પર વ્યાજ પેટે રૂા ૨૫૫૧.૦૧ લાખ મળેલ છે

જી.ઈ.આર.સી.ને સને ૨૦૨૩-૨૪ દરમિયાન રૂા ૧૩૭૯.૨૩ લાખ નો કુલ ખર્ચ થયેલ હતો, જે પૈકી રૂા ૬૪૬.૦૧ લાખ મહેકમ ખર્ચ પેટે તથા રૂા ૫૦૯.૧૫ લાખ અન્ય વહીવટી ખર્ચ હતો અને ઘસારા પેટે રૂા ૨૧૪.૪૦ લાખ છે.





ગુજરાત વિદ્યુત નિયંત્રક આયોગ

જી.ઈ.આર.સી. તા ૩૧-૩-૨૦૨૪ ના રોજ કુલ કોર્પસ ફંડ રૂ. ૩૮૮૭૦.૦૦ લાખ તથા સામાન્ય અનામત રૂ. ૧૮૯૧.૫૧ લાખ ધરાવે છે.

જી.ઈ.આર.સી. વીજ ક્ષેત્રમાં પલટાતા પ્રવાહની સાથે તાલ મિલાવે છે અને એકંદરે આ ક્ષેત્રમાં વિકાસ માટે સ્વયંસ્ફૂરિત કામગીરી સુનિશ્ચિત કરે છે.





ગુજરાત વિદ્યુત નિયંત્રક આયોગ, ગાંધીનગર.

ગુજરાત વિદ્યુત નિયંત્રક આયોગના
તા.૩૧-૦૩-૨૦૨૪ ના રોજ પૂરા વર્ષના હિસાબો પર ભારતના કોમ્પ્રોલર અને
ઓડિટર જનરલનો ઓડિટ અહેવાલ

અમે વીજળી અધિનિયમ ૨૦૦૩ની કલમ ૧૦૪(૨) મુજબ તૈયાર થયેલ આ સાથે સામેલ ગુજરાત વિદ્યુત નિયંત્રક આયોગના તા.૩૧-૦૩-૨૦૨૪ ના રોજ પૂરા થતા વર્ષ માટેના આવક અને ખર્ચનું પત્રક તથા તેને સંલગ્ન તા.૩૧-૦૩-૨૦૨૪ ના રોજનું સરવૈયું, ઓડિટ કરેલ છે. નાણાકીય હિસાબોનિભાવવા તે આયોગના વહીવટી તંત્રની જવાબદારી છે. જ્યારે તે હિસાબો પર ઓડિટના આધારે અભિપ્રાય આપવો તે અમારી જવાબદારી છે.

આ અલાયદા ઓડિટ અહેવાલમાં ભારતના કોમ્પ્રોલર અને ઓડિટર જનરલની ટિપ્પણી માત્ર હિસાબી નિરૂપણ બાબતે વર્ગીકરણ, ઉત્કૃષ્ટ હિસાબી પ્રણાલીનુસારની સાતત્યતા, હિસાબી ધોરણે અને સ્પષ્ટતાના ધોરણે વગેરેને આધીન છે. નાણાકીય વ્યવહારો પરના ઓડિટ તારણો કાયદાનું પાલન, નિયમો અને વિનિયમો (ઔચિત્યતતા તથા નિયમાનુસાર) અને કાર્યક્ષમતા કામગીરી વગેરે અંગે અગર કોઈ હોય તો તે જે નિરીક્ષણ અહેવાલમાં / કોમ્પ્રોલર અને ઓડિટર જનરલ ઓડિટ અહેવાલમાં ધ્યાને આવેલ છે, તે પાસાને ધ્યાને લઈ અલાયદા કરવામાં આવેલ છે.

અમે આ ઓડિટ સામાન્ય રીતે ભારતમાં સ્વીકૃત ઓડિટીંગ ધોરણો અનુસાર કરેલ છે. આ ધોરણોની જરૂરિયાત મુજબ અમારે ઓડિટનું આયોજન અને પ્રક્રિયા થકી નાણાકીય હિસાબો ખોટાં કથનોથી મુક્ત છે, તેની વ્યાજબી ખાત્રી કરવી તે છે. ઓડિટ એટલે હિસાબોને આનુષંગિક પુરાવા અને નાણાકીય હિસાબો બાબતે સ્પષ્ટીકરણના પરીક્ષણનો સમાવેશ, ઓડિટમાં હિસાબી સિદ્ધાંતોનો ઉપયોગ, વહીવટી તંત્ર દ્વારા કરવામાં આવેલ નોંધપાત્ર અંદાજ તેમજ નાણાકીય હિસાબોની પ્રસ્તુતિની આકારણીનો પણ સમાવેશ થાય છે. અમે માનીએ છીએ કે અમારું ઓડિટ અમારા મતનો વ્યાજબી આધાર પૂરો પાડે છે.

અમારા ઓડિટના આધારે અમે અહેવાલ આપીએ છીએ કે :

- (૧) અમારી શ્રેષ્ઠ જાણ તથા માન્યતા અનુસાર ઓડિટના હેતુ માટે જરૂરી તમામ માહિતી અને સ્પષ્ટીકરણ અમો મેળવેલ છે.
- (૨) આ અહેવાલમાં સામેલ આવક અને ખર્ચનું પત્રક તથા સરવૈયું ગુજરાત સરકારે કોમ્પ્રોલર અને ઓડિટર જનરલશ્રીની સાથે વીજળી અધિનિયમ ૨૦૦૩ની કલમ ૧૦૪ (૧) મુજબ કરેલ પરામર્શ અન્વયે મંજૂર કરેલ નમૂનામાં તૈયાર કરવામાં આવેલ છે.





ગુજરાત વિદ્યુત નિયંત્રક આયોગ

- (૩) અમારી હિસાબી રેકર્ડની ચકાસણીના આધારે અમારા અભિપ્રાય અનુસાર હિસાબી ચોપડા અને આનુષંગિક રેકર્ડ આયોગ દ્વારા નિભાવવામાં આવેલ છે.
- (૪) સરકારી સહાય નથી.
- (૫) અમે વધુમાં જણાવીએ છીએ કે ઓડિટમાં કોઈ મહત્વની બાબત ધ્યાનમાં આવેલ નથી.
- (૬) અમે જણાવીએ છીએ કે, આ અહેવાલ આનુષંગિક સરવૈયું અને આવક તથા ખર્ચનું પત્રક હિસાબી ચોપડા સાથે સુસંગત છે.
- (૭) અમારા મતે અને અમારી શ્રેષ્ઠ માહિતી મુજબ અને સ્પષ્ટીકરણો અનુસાર હિસાબી નીતિઓ અને હિસાબી નોંધ સાથે વાંચવામાં આવેલા શ્રેષ્ઠ નાણાકીય નિવેદનો અને ઉપર જણાવેલ મહત્વની બાબતો અને પરિશિષ્ટમાં દર્શાવેલ અન્ય બાબતો ને આધિન આ ઓડિટ રીપોર્ટ ભારતમાં સામાન્ય રીતે સ્વીકૃત હિસાબી સિદ્ધાંતોને અનુરૂપ સાચો અને ન્યાયીક દ્રષ્ટિકોણ આપે છે.
- (ક) ૩૧ માર્ચ ૨૦૨૪ના રોજ ગુજરાત વિદ્યુત નિયંત્રક આયોગના કામકાજની સ્થિતિનું સરવૈયાનું વર્ણન કરે છે તેટલા પ્રમાણમાં અને
- (ખ) તે જ દિવસે પૂરા થતાં વર્ષ માટે પુરાંતની આવક અને ખર્ચના હિસાબનું વર્ણન કરે છે અને ખર્ચ કરતા આવક અંગે.

ભારતના કોમ્પ્રોલર અને ઓડિટર જનરલ વતી
અને તેમના નામે
સહી

બીજીત કુમાર મુખર્જી

મુખ્ય એકાઉન્ટન્ટ જનરલ (ઓડિટ- II) ગુજરાત

સ્થળ : અમદાવાદ
તા. ૨૬-૦૮-૨૦૨૪



ANNUAL ACCOUNT - 2023-24



ગુજરાત વિદ્યુત નિયંત્રક આયોગ

જોડાણ

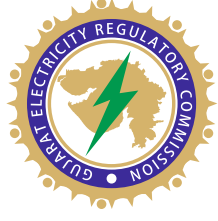
૧. **આંતરિક ઓડિટ સિસ્ટમની પૂર્તિ:** આંતરિક ઓડિટ ગુજરાત વિદ્યુત નિયંત્રક આયોગનાં કદ અને રચના સાથે સુસંગત અને અનુરૂપ છે.
૨. **આંતરિક નિયંત્રણ સિસ્ટમની પૂર્તિ:** આંતરિક નિયંત્રણ વ્યવસ્થા ગુજરાત વિદ્યુત નિયંત્રક આયોગનાં કદ અને રચના સાથે સુસંગત અને અનુરૂપ છે.
૩. **સ્થાયી અસ્કયામતોના પ્રત્યક્ષ ખર્ચ પદ્ધતિ:** સ્થાયી અસ્કયામતોની સમયાંતરે મેનેજમેન્ટ દ્વારા યોગ્ય પ્રત્યક્ષ ખર્ચ કરવામાં આવી છે.
૪. **ઈન્વેન્ટરીની પ્રત્યક્ષ ખર્ચ પદ્ધતિ:** લાગુ પડતી નથી.
૫. **વૈદ્યાનિક લેણાંની ચુકવણીમાં નિયમિતતા :** ગુજરાત વિદ્યુત નિયંત્રક આયોગ બિનવિવાદિત વૈદ્યાનિક દેવા સહિત વ્યવસાય વેરો, પ્રોવિડન્ટ ફંડ કર્મચારીઓના રાજ્ય વીમાઓ અન્ય કોઈ યોગ્ય સત્તાવાળાઓ સહિત વૈદ્યાનિક દેવું, આવકવેરાને બાદ કરતાં જમા કરાવવામાં નિયમિત છે. લાયસન્સ ફી પર ગુજરાત વિદ્યુત નિયંત્રક આયોગ દ્વારા ચુકવવાપાત્ર જી.એસ.ટી નાં સંદર્ભમાં ગુડ્સ અને સર્વિસ ટેક્સ ઈન્ટેલિજન્સ અમદાવાદ ઝોનલ યુનિટના ડિરેક્ટર દ્વારા શરૂ કરાયેલી તપાસ અને જવાબદારી નિકાલ કરવા માટે કરવામાં આવેલી વિનંતીના જવાબમાં, કમિશને નાણાકીય વર્ષ ૨૦૨૩-૨૪ દરમિયાન વિરોધ હેઠળ જુલાઈ ૨૦૧૭ થી માર્ચ ૨૦૨૪ દરમિયાન બુક કરાયેલ લાયસન્સ ફી ની આવક પર જી.એસ.ટી ચુકવ્યો જે એકત્ર થયેલો રૂ. ૨૦૯૭.૧૫ લાખ તે જી.એસ.ટી વિભાગ પાસેથી મળવાપાત્ર તરીકે દર્શાવવામાં આવ્યું હતું અને લાયસન્સ ધારકોને તેમની પાસેથી મળેલી રકમ ચુકવવાપાત્ર છે.

પ્રિન્સિપાલ એકાઉન્ટન્ટ જનરલ દ્વારા મંજૂર

સીનીયર ઓડીટ ઓફીસર / ટેક.સેલ

ANNUAL ACCOUNT - 2023-24





ગુજરાત વિદ્યુત નિયંત્રક આયોગ

ગુજરાત વિદ્યુત નિયંત્રક આયોગ

નાણાકીય પત્રકો

૩૧મી માર્ચ ૨૦૨૪ ના રોજનું સરવૈયું

રકમ (₹) લાખ માં

કોર્પસ/મૂડી ફંડ અને જવાબદારીઓ	અનુસૂચિ	૨૦૨૩-૨૪	૨૦૨૨-૨૩
કોર્પસ/ગુ.વિ.નિ.આયોગ મૂડી ફંડ	૧	૩૮૮૭૦.૦૦	૩૪૨૪૨.૦૦
અનામત અને પુરાંત	૨	૧૯૯૧.૫૧	૧૭૪૮.૧૫
અંકિત / દેણગી ફંડ	૩	૦.૦૦	૦.૦૦
તારણવાળી લોન અને ઉછીના નાણાં	૪	૦.૦૦	૦.૦૦
તારણ વિનાની લોન અને ઉછીના નાણાં	૫	૦.૦૦	૦.૦૦
વિલંબિત ધિરાણ જવાબદારીઓ	૬	૦.૦૦	૦.૦૦
ચાલુ જવાબદારીઓ અને જોગવાઈ	૭	૨૪૮૯.૭૭	૩૨૪.૫૪
સરવાળો ₹		૪૩૩૫૧.૨૮	૩૬૩૧૪.૬૯
અસ્કયામતો			
સ્થાયી મિલ્કતો	૮	૧૬૪૩.૭૨	૧૧૧૬.૮૨
અંકિત/દેણગી ફંડોમાંથી મૂડી રોકાણ	૯	૦.૦૦	૦.૦૦
અન્ય મૂડી રોકાણ	૧૦	૦.૦૦	૦.૦૦
ચાલુ અસ્કયામતો, લોન, પેશગીઓ	૧૧	૪૧૭૦૭.૫૬	૩૫૧૯૭.૮૭
પ્રકીર્ણ ખર્ચ			
સરવાળો ₹		૪૩૩૫૧.૨૮	૩૬૩૧૪.૬૯

આયોગના નામે અને વતી

સાક્ષી ખેસ્કવાની

હિસાબી અધિકારી

ડી.આર.પરમાર

નિયામક
(વહીવટ અને હિસાબ)

રંજીથકુમાર જે., આઈ.એ.એસ.

સચિવ

તારીખ : ૦૧-૦૬-૨૦૨૪

સ્થળ :- ગાંધીનગર.



ANNUAL ACCOUNT - 2023-24



ગુજરાત વિદ્યુત નિયંત્રક આયોગ

ગુજરાત વિદ્યુત નિયંત્રક આયોગ

આવક જાવક ખાતું વર્ષ ૨૦૨૩-૨૪

રકમ (₹) લાખ માં

અ. આવક	અનુસૂચિ	૨૦૨૩-૨૪	૨૦૨૨-૨૩
વેચાણ/સર્વિસમાંથી	૧૨	-	-
અનુદાન/સહાયકી	૧૩	-	-
ફી અને ચાર્જ	૧૪	૩૬૯૯.૪૬	૨૫૬૨.૩૩
મૂડી રોકાણમાંથી આવક	૧૫	-	-
રોયલ્ટી, પ્રકાશનો વગરેમાંથી આવક	૧૬	-	-
પ્રાપ્ત કરેલ વ્યાજ	૧૭	૨૫૫૧.૬૭	૧૯૫૩.૯૩
અન્ય આવક	૧૮	૧.૦૩	૧.૬૮
તૈયાર માલના સ્ટોકમાં વધારો/ ઘટાડો અને ચાલુ કામ	૧૯	-	-
સરવાળો (અ.)		૬૨૫૨.૧૬	૪૫૧૭.૯૪
બ. ખર્ચ			
મહેકમ ખર્ચ	૨૦	૬૪૬.૦૧	૫૬૦.૪૨
અન્ય વહીવટી ખર્ચ વગેરે	૨૧	૫૦૯.૧૫	૩૩૯.૨૯
અનુદાન, સહાયકી ખર્ચ વગેરે	૨૨	-	-
વ્યાજ	૨૩	-	-
ઘસારો(અનુસૂચિ-૮ ને અનુરૂપ વર્ષને અંતે ચોખ્ખો સરવાળો)	૮	૨૧૪.૪૦	૧૪૬.૨૭
સરવાળો (બ.)		૧૩૬૯.૫૬	૧૦૪૫.૯૮
સિલક-ખર્ચ કરતા આવકનો વધારો	(ક=અ-બ)	૪૮૮૨.૬૦	૩૪૭૧.૯૫
પહેલાનો સમયગાળો (આવક/ખર્ચ)	(ડ) ૨૪	-૯.૬૭	-૧૨.૬૭
કર પહેલાં ખર્ચ કરતાં આવકની વધુ પડતી બેલેન્સ (ઈ=ક+ડ)		૪૮૭૨.૯૨	૩૪૫૯.૨૮
ટેક્સ ખર્ચ		-	-
વર્તમાન કર (ફ)		૦.૫૬	-
અગાઉના વર્ષોનું ટેક્સ એડજસ્ટમેન્ટ (ગ)		૧.૦૦	-
કર (ઠ-ઈ-ફ-ગ) પછી ખર્ચ કરતાં આવકની વધુ પડતી રકમ		૪૮૭૧.૩૬	૩૪૫૯.૨૮
પાસ અનામત ખાતે તબદિલ		૪૬૨૮.૦૦	૩૨૮૬.૦૦
સામાન્ય અનામત ખાતે તબદિલ		૨૪૩.૩૬	૧૭૩.૨૯
સિલક બાકી જમા હોઈ સરવૈયામાં તબદિલ		-	-
નોંધપાત્ર હિસાબી નિતિઓ આનુષંગિક જવાબદારીઓ અને એકાઉન્ટ્સ પરની નોંધો	૨૫	-	-

સાક્ષી ખેરકવાની

હિસાબી અધિકારી

ડી.આર.પરમાર

નિયામક
(વહીવટ અને હિસાબ)

આયોગના નામે અને વતી

રંજુથકુમાર જે., આઈ.એ.એસ.
સચિવ

તારીખ : ૦૧-૦૬-૨૦૨૪

સ્થળ:- ગાંધીનગર



ANNUAL ACCOUNT - 2023-24



ગુજરાત વિદ્યુત નિયંત્રક આયોગ

અનુસૂચિ-૧ કોર્પસ/મૂડી ફંડ

રકમ (₹) લાખ માં

વિગતો	૨૦૨૩-૨૪	૨૦૨૨-૨૩
વર્ષની શરૂઆતમાં સિલક	૩૪૨૪૨.૦૦	૩૦૮૫૬.૦૦
વત્તા:કોર્પસ/મૂડી ફંડ ખાતે ફાળો	-	-
વત્તા: ચાલુ વર્ષમાં આવક અને ખર્ચના ખાતામાંથી તબદિલ કરેલ	૪૬૨૮.૦૦	૩૨૮૬.૦૦
વર્ષના અંતે સિલક	૩૮૮૭૦.૦૦	૩૪૨૪૨.૦૦

અનુસૂચિ-૨ અનામત અને બાકી જમા રકમ

રકમ (₹) લાખ માં

વિગતો	૨૦૨૩-૨૪	૨૦૨૨-૨૩
૧. અનામત મૂડી	-	-
૨. મુલ્યાંકન મૂડી	-	-
૩. ખાસ મૂડી	-	-
૪. અનામત અને બાકી જમા રકમ		
વર્ષની શરૂઆતમાં સિલક	૧૭૪૮.૧૫	૧૫૭૪.૮૬
વત્તા:ચાલુ વર્ષમાં આવક અને ખર્ચ ખાતાની સિલકમાંથી તબદિલ કરેલ	૨૪૩.૩૬	૧૭૩.૨૮
વર્ષના અંતે સિલક	૧૯૯૧.૫૧	૧૭૪૮.૧૫

અનુસૂચિ-૩ અંકિત/દેણગી રકમ

રકમ (₹) લાખ માં

વિગતો	૨૦૨૩-૨૪	૨૦૨૨-૨૩
અંકિત/દેણગી રકમ	-	-

અનુસૂચિ-૪ તારણવાળી લોન અને ઉછીના નાણાં

રકમ (₹) લાખ માં

વિગતો	૨૦૨૩-૨૪	૨૦૨૨-૨૩
તારણવાળી લોન અને ઉછીના નાણાં	-	-





ગુજરાત વિદ્યુત નિયંત્રક આયોગ

અનુસૂચિ-૫ તારણ વિનાની લોન અને ઉછીના નાણાં	રકમ (₹) લાખ માં		
	વિગતો	૨૦૨૩-૨૪	૨૦૨૨-૨૩
તારણ વિનાની લોન અને ઉછીના નાણાં		-	-
વર્ષના અંતે સિલક		-	-

અનુસૂચિ-૬ વિલંબિત ધિરાણ જવાબદારીઓ	રકમ (₹) લાખ માં		
	વિગતો	૨૦૨૩-૨૪	૨૦૨૨-૨૩
વિલંબિત ધિરાણ જવાબદારીઓ		-	-





ગુજરાત વિદ્યુત નિયંત્રક આયોગ

અનુસૂચિ-૭ ચાલુ જવાબદારીઓ અને જોગવાઈઓ	રકમ (₹) લાખ માં		
	વિગતો	૨૦૨૩-૨૪	૨૦૨૨-૨૩
ક. ચાલુ જવાબદારીઓ			
૧. અર્જિત પરંતુ લેણું નહીં થયેલ વ્યાજ			
ક) તારણ વાળી લોન /ઉછીના નાણાં પર	-	-	
ખ) તારણ વિનાની લોન/ઉછીના નાણાં પર	-	-	
૨. વૈધાનિક જવાબદારીઓ			
ક) મુદત વિતેલ	-	-	
ખ) અન્ય	-	-	
૩. અન્ય ચાલુ જવાબદારી			
ક) એડવાન્સ લાયસન્સ ફી	૫.૭૫	૦.૦૪	
ખ) સીક્યુરીટી ડીપોઝીટ	૨.૫૧	૦.૦૧	
ગ) અર્નેસ્ટમની ડીપોઝીટ	૦.૮૦	૦.૫૫	
ઘ) ખોવાયેલ ચેક	૧.૮૪	૧.૬૯	
ચ) ચૂકવવાપાત્ર લાયન્સ અન્ય	૦.૮૭	૦.૫૬	
છ) લાયસન્સ ફી પર GST (ધારકોને ચુકવવા પાત્ર)	૧૬૨૧.૪૮	-	
સરવાળો (ક)	૧૬૩૩.૩૬	૨.૮૫	
ખ જોગવાઈઓ			
૧. વેરા માટે	૦.૫૬	-	
૨. ગ્રેજ્યુઈટી	૧૩૨.૭૪	૧૦૯.૧૩	
૩. વય નિવૃત્તિ / પેન્શન	-	-	
૪. જમા થયેલ પ્રાપ્ત રજાઓ	૧૫૭.૭૦	૧૩૩.૯૪	
૫. ટ્રેડ વોરંટી / દાવા	-	-	
૬. અન્ય (દર્શાવેલું)	-	-	
૭. જીઈઆરસીના યોગદાનની સીપીએફ જોગવાઈ	૪૦.૬૬	૩૨.૮૧	
૮. ચૂકવવાના બાકી ખર્ચ.			
વણચૂકવેલ ખર્ચ : ૨૦૨૩-૨૪	૩૭.૭૫	-	
વણચૂકવેલ ખર્ચ : ૨૦૨૨-૨૩	-	૩૨.૩૪	
વણચૂકવેલ ખર્ચ : ૨૦૧૯-૨૦	૧૨.૦૮	૧૩.૪૮	
ગ. ચુકવવાના બાકી ખર્ચ			
૧. સ્ત્રોત પર કર કપાતભાડું	-	-	
૨. સ્ત્રોત પર કર કપાત-વેતન	-	-	
૩. સ્ત્રોત પર કપાત - પ્રોફેશનલ ફી (૧૯૪ જે)	-	-	
૪. સ્ત્રોત પર કપાત - કોન્ટ્રાક્ટર સર્વિસીસ (૧૯૪ સી)	-	-	
૫. જી.એસ.ટી. ટી.ડી.એસ.	-	-	
૬. લાઈસન્સ ફી ઉપર જી.એસ.ટી. ચૂકવવા પાત્ર	૪૭૪.૯૨	-	
સરવાળો (ખ + ગ)	૮૫૬.૪૧	૩૨૧.૬૯	
સરવાળો (ક+ખ+ગ)	૨૪૮૯.૭૭	૩૨૪.૫૪	





ગુજરાત વિદ્યુત નિયંત્રક આયોગ

અનુસૂચિ-૮ સ્થાયી અસ્કયામતો		રકમ (₹) લાખ માં				
વર્ણન	ઘસારો દર★	એકંદર ઘટક				
		વર્ષની શરૂઆતમાં કિંમત/મૂલ્યાંકન ૧-૪-૨૦૨૩	વર્ષ દરમ્યાન ઉમેરો ૩૦-૦૯-૨૩ સુધી	વર્ષ દરમ્યાન ઉમેરો ૩૦-૦૯-૨૩ પછી	વર્ષ દરમ્યાન કુલ ઉમેરો ૨૦૨૩-૨૪	વર્ષ દરમ્યાન ઘટાડો ૨૦૨૩-૨૪
		૧	૨	૩	૪	૫
૧. સ્થાયી અસ્કયામતોની જમીન		૦.૦૦	૦.૦૦	૦.૦૦	૦.૦૦	૦.૦૦
(ક) ફી હોલ્ડ		૦.૦૦	૦.૦૦	૦.૦૦	૦.૦૦	૦.૦૦
(ખ) પટાથી ધારણ કરેલ		૦.૦૦	૦.૦૦	૦.૦૦	૦.૦૦	૦.૦૦
૨. મકાનો		૦.૦૦	૦.૦૦	૦.૦૦	૦.૦૦	૦.૦૦
(ક) વિના મૂલ્યે ધારણ કરેલ જમીન પર		૦.૦૦	૦.૦૦	૦.૦૦	૦.૦૦	૦.૦૦
(ખ) પટાની જમીનો પર		૦.૦૦	૦.૦૦	૦.૦૦	૦.૦૦	૦.૦૦
(ગ) માલિકી ફ્લેટ/મકાનો	૧૦%	૧૬૮૩.૦૧	૬૮૨.૬૩	૦.૦૦	૬૮૨.૬૩	૦.૦૦
		૦.૦૦	૦.૦૦	૦.૦૦	૦.૦૦	૦.૦૦
		૦.૦૦	૦.૦૦	૦.૦૦	૦.૦૦	૦.૦૦
૩. પ્લાન્ટ યંત્ર સામગ્રી અને સાધન સામગ્રી		૦.૦૦	૦.૦૦	૦.૦૦	૦.૦૦	૦.૦૦
૪. વાહનો	૧૫%	૨૩૧.૫૦	૦.૦૦	૦.૦૦	૦.૦૦	૩૧.૫૫
૫. ફર્નિચર અને ફિક્સચર્સ	૧૦%	૮૯૭.૫૬	૩.૪૧	૦.૦૦	૩.૪૧	૧૪.૯૨
૬. કચેરી સાધન સામગ્રી	૧૦%	૬૧.૫૬	૧.૩૯	૫.૫૧	૬.૯૦	૧૧.૬૩
૭. કમ્પ્યુટર પેરીફરલ્સ	૪૦%	૨૩૮.૦૭	૩૪.૫૨	૨૪.૧૯	૫૮.૭૨	૪૩.૯૯
૮. વીજળીક ગોઠવણો		૦.૦૦	૦.૦૦	૦.૦૦	૦.૦૦	૦.૦૦
૯. ગ્રંથાલય પુસ્તકો	૪૦%	૪.૯૪	૦.૦૦	૦.૦૦	૦.૦૦	૦.૦૦
૧૦. અન્ય સ્થાયી અસ્કયામતો		૦.૦૦	૦.૦૦	૦.૦૦	૦.૦૦	૦.૦૦
૧૧. ચાલુ મૂડી કામો		૦.૦૦	૦.૦૦	૦.૦૦	૦.૦૦	૦.૦૦
સરવાળો		૩૨૧૬.૬૪	૭૨૧.૬૫	૨૯.૭૦	૭૫૧.૬૫	૧૦૨.૦૯

ANNUAL ACCOUNT - 2023-24





ગુજરાત વિદ્યુત નિયંત્રક આયોગ

ઘસારો					ચોખ્ખો ઘટક			
વર્ષના અંતે મૂલ્યાંકન/કિંમત (૩૧-૦૩-૨૦૨૪) ૧+૪-૫=૬	વર્ષની શરૂઆતમાં હોય તે પ્રમાણે ૧-૪-૨૦૨૩	વર્ષ દરમિયાન ઘસારો ૨૦૨૩-૨૪	વર્ષ દરમિયાન વધારા પર ઘસારો ૨૦૨૩-૨૪	વર્ષ દરમિયાન વધારા પર ઘસારો	ચાલુવર્ષ દરમિયાન ઘટાડાની કુપાત ૨૦૨૩-૨૪	વર્ષના અંતે સરવાળો ૨૦૨૩-૨૪ ૭+૮+૯-૧૦=૧૧	ચાલુ વર્ષના અંતે હોય તે મુજબ ૨૦૨૩-૨૪ ૬-૧૧=૧૨	આગલા વર્ષના અંતે હોય તે મુજબ ૨૦૨૨-૨૩ (૧-૭)
૬	૭	૮	૯	૧૦	૧૧	૧૨	૧૩	૧૪
૦.૦૦	૦.૦૦	૦.૦૦	૦.૦૦	૦.૦૦	૦.૦૦	૦.૦૦	૦.૦૦	૦.૦૦
૦.૦૦	૦.૦૦	૦.૦૦	૦.૦૦	૦.૦૦	૦.૦૦	૦.૦૦	૦.૦૦	૦.૦૦
૦.૦૦	૦.૦૦	૦.૦૦	૦.૦૦	૦.૦૦	૦.૦૦	૦.૦૦	૦.૦૦	૦.૦૦
૦.૦૦	૦.૦૦	૦.૦૦	૦.૦૦	૦.૦૦	૦.૦૦	૦.૦૦	૦.૦૦	૦.૦૦
૦.૦૦	૦.૦૦	૦.૦૦	૦.૦૦	૦.૦૦	૦.૦૦	૦.૦૦	૦.૦૦	૦.૦૦
૦.૦૦	૦.૦૦	૦.૦૦	૦.૦૦	૦.૦૦	૦.૦૦	૦.૦૦	૦.૦૦	૦.૦૦
૦.૦૦	૦.૦૦	૦.૦૦	૦.૦૦	૦.૦૦	૦.૦૦	૦.૦૦	૦.૦૦	૦.૦૦
૨૩૬૫.૬૩	૧૦૯૬.૧૮	૫૮.૬૮	૬૮.૨૬	૦.૦૦	૦.૦૦	૧૨૨૩.૧૨	૧૧૪૨.૫૧	૫૮૬.૮૩
૦.૦૦	૦.૦૦	૦.૦૦	૦.૦૦	૦.૦૦	૦.૦૦	૦.૦૦	૦.૦૦	૦.૦૦
૦.૦૦	૦.૦૦	૦.૦૦	૦.૦૦	૦.૦૦	૦.૦૦	૦.૦૦	૦.૦૦	૦.૦૦
૦.૦૦	૦.૦૦	૦.૦૦	૦.૦૦	૦.૦૦	૦.૦૦	૦.૦૦	૦.૦૦	૦.૦૦
૦.૦૦	૦.૦૦	૦.૦૦	૦.૦૦	૦.૦૦	૦.૦૦	૦.૦૦	૦.૦૦	૦.૦૦
૧૯૯.૯૪	૧૦૩.૭૮	૧૯.૦૪	૦.૦૦	૦.૦૦	૩૦.૭૬	૯૨.૦૫	૧૦૭.૮૯	૧૨૭.૭૨
૯૮૬.૦૫	૬૫૨.૬૭	૩૪.૦૮	૦.૩૪	-૦.૦૩	૧૦.૮૧	૬૭૬.૨૫	૩૦૯.૮૦	૩૪૪.૮૯
૫૬.૮૪	૨૯.૬૯	૨.૯૬	૦.૪૧	૦.૦૦	૯.૨૩	૨૩.૮૪	૩૩.૦૦	૩૧.૮૭
૨૫૨.૭૯	૨૧૨.૯૮	૮.૮૧	૨૧.૬૪	૦.૦૦	૪૦.૯૦	૨૦૨.૫૩	૫૦.૨૬	૨૫.૦૯
૦.૦૦	૦.૦૦	૦.૦૦	૦.૦૦	૦.૦૦	૦.૦૦	૦.૦૦	૦.૦૦	૦.૦૦
૪.૯૪	૪.૫૨	૦.૧૭	૦.૦૦	૦.૦૦	૦.૦૦	૪.૬૯	૦.૨૫	૦.૪૨
૦.૦૦	૦.૦૦	૦.૦૦	૦.૦૦	૦.૦૦	૦.૦૦	૦.૦૦	૦.૦૦	૦.૦૦
૦.૦૦	૦.૦૦	૦.૦૦	૦.૦૦	૦.૦૦	૦.૦૦	૦.૦૦	૦.૦૦	૦.૦૦
૩૮૬૬.૨૦	૨૦૯૯.૮૨	૧૨૩.૭૪	૯૦.૬૬	-૦.૦૩	૯૧.૭૦	૨૨૨૨.૪૮	૧૬૪૩.૭૨	૧૧૧૬.૮૨

નોંધ: ઘસારાના દર આયકર નિયમો ૧૯૬૨ના પત્રક-૧ તથા આવક વેરા કાયદો ૧૯૬૧ પ્રમાણે ગણેલ છે.





ગુજરાત વિદ્યુત નિયંત્રક આયોગ

અનુસૂચિ-૯ અંકિત/દેશગી ફંડમાંથી મૂડી રોકાણ		રકમ (₹) લાખ માં	
વિગતો	૨૦૨૩-૨૪	૨૦૨૨-૨૩	
અંકિત/દેશગી ફંડમાંથી મૂડી રોકાણ	-	-	
અનુસૂચિ-૧૦ મૂડી રોકાણ અન્ય			
વિગતો	૨૦૨૩-૨૪	૨૦૨૨-૨૩	
મૂડી રોકાણ અન્ય	-	-	
અનુસૂચિ-૧૧ ચાલુ અસ્કયામતો, લોન, પેશગીઓ		રકમ (₹) લાખ માં	
વિગતો	૨૦૨૩-૨૪	૨૦૨૨-૨૩	
ક. ચાલુ અસ્કયામતો			
૧. પરચૂરણ દેવાદારો	-	-	
ક) છ મહિના કરતાં વધુ સમયથી બાકી દેવા	-	-	
ખ) અન્ય	૩૨.૨૭	-	
૨. હાથ પર રોકડ સિલક (ચેક / ડ્રાફ્ટ / અને પેશગી સહિત)	૦.૪૮	૦.૩૮	
૩. બેંક સિલક			
ક) અનુસૂચિત બેંકોમાં	-	-	
૧. મુદતી થાપણો	-	૧૫૦૮૫.૦૦	
૨. ઓટો સ્વીપ બચત ખાતું	૨૫.૨૫	૨૫૧.૭૧	
૩. ચાલુ ખાતું	૦.૬૭	૦.૩૩	
૪. અન્ય થાપણો	૨.૫૦	૬૪.૮૫	
ખ. બીન અનુસૂચિત બેંકોમાં			
૧. ફ્રીક્સડ / ટર્મ ડીપોઝીટ	-	-	
૨. ઓટો સ્વીપ બચત ખાતું	-	-	
૩. ચાલુ ખાતા	-	-	
૪. અન્ય ડીપોઝીટ	-	-	
ગ. જાહેર નાણાકીય સંસ્થા			
૧. ઈન્ટર કોર્પોરેટ ડીપોઝીટ	૩૮૮૮૩.૦૦	૧૯૩૦૦.૦૦	
૨. ફ્રીક્સડ / ટર્મ ડીપોઝીટ	-	-	
૩. ચાલુ ખાતા	-	-	
૪. અન્ય ડીપોઝીટ	-	-	
સરવાળો (ક)	૩૮૯૪૪.૧૬	૩૪૭૧૨.૨૮	





ગુજરાત વિદ્યુત નિયંત્રક આયોગ

અનુસૂચિ-૧૧.ખ અન્ય અસ્કયામતો, લોન, પેશગીઓ વગેરે		રકમ (₹) લાખ માં	
વિગતો	૨૦૨૩-૨૪	૨૦૨૨-૨૩	
૧. લોન			
ક) સ્ટાફ મકાન બાંધકામ પેશગી			
૧. મકાન બાંધકામ પેશગી-કે.જી.રાજપૂત (મુદ્દલ)	૦.૧૯	૦.૪૯	
૨. મકાન બાંધકામ પેશગી-પી.કે.પંચાલ (મુદ્દલ)	-	૦.૦૭	
૩. મકાન બાંધકામ પેશગી-વી.ડી.પરમાર (મુદ્દલ)	૩.૮૭	૫.૮૦	
૪. મકાન બાંધકામ પેશગી-કે.જી.રાજપૂત	૩.૪૯	૩.૪૬	
૫. મકાન બાંધકામ પેશગી-વી.ડી.પરમાર	૬.૪૪	૫.૮૩	
ખ) સ્ટાફ તહેવાર (પેશગી)	૦.૫૫	૦.૫૫	
ગ) અન્ય એકમોની પ્રવૃત્તિઓ/ઉદ્દેશ્યો તે	-	-	
એકમને સમાન સંકળાયેલ હોય	-	-	
૨. રોકડ કે વસ્તુરૂપે અથવા મળનારી કિંમત માટે પેશગીઓ અને વસૂલાતપાત્ર બીજી રકમો			
ક) વિરોધ હેઠળ ચૂકવવામાં આવેલ લાઈસન્સ ફી પર GST (GST વિભાગમાંથી પ્રાપ્ત કરી શકાય છે.)	૧૬૨૨.૨૩	-	
ખ) વિરોધ હેઠળ ચૂકવવામાં આવેલ લાઈસન્સ ફી પર GST (GST વિભાગમાંથી પ્રાપ્ત કરી શકાય છે.)	૪૭૪.૯૨	-	
ગ) આવકવેરા ખાતા તરફથી મળવાપાત્ર	૦.૨૧	૦.૨૧	
ઘ) અન્ય (ઓલા કેબ એડવાન્સ)	૦.૦૦	૦.૦૪	
ચ) પેટ્રોલ કાર્ડ એડવાન્સ	૦.૩૭	૦.૪૭	
છ) સોફ્ટવેર એડવાન્સ	-	૧૪.૯૫	
જ) કર્મચારીઓ પાસેથી વસૂલાતપાત્ર	૧૭.૯૫	-	
ઝ) પૂર્વ ચીકવણીઓ			
૧. અગાઉથી ચૂકવેલ ખર્ચ ૨૦૨૩-૨૪	-	૮.૩૫	
૨. અગાઉથી ચૂકવેલ ખર્ચ ૨૦૨૪-૨૫	૮.૯૫	-	
૩. અગાઉથી ચીકવેલ ખર્ચ ૨૦૨૫-૨૬	૦.૧૦	-	
૪. અગાઉથી ચૂકવેલ ખર્ચ ૨૦૨૬-૨૭	૦.૦૧	-	
ટ) અન્ય (થાપણો)			
૧. પેટ્રોલ પંપ	૦.૩૮	૦.૩૮	
૨. ટેલિફોન	૦.૩૧	૦.૩૧	
૩. સામાન્ય વિસ્તાર જાળવણી થાપણો	૧૨.૮૭	-	
૪. ઈલેક્ટ્રીસીટી	૦.૬૨	૦.૦૬	
૫. સરકારી આવાસ થાપણ	૦.૦૪	૦.૦૪	
૬. સેઈફ ડિપોઝીટ વોલ્ટ (થાપણ)	૦.૨૦	૦.૨૦	
૭. એસ. ડી. યુટિલીટી કનેક્શન (ગીફ્ટ)	૧૨.૮૫	૯.૧૭	
૮. કલ્પતરૂ ફીલીંગ સ્ટેશન	૦.૨૬	૦.૨૬	





ગુજરાત વિદ્યુત નિયંત્રક આયોગ

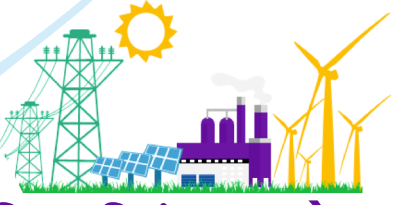
3. અર્જિત આવક		
ક) અંકિત/ટેલગી ફંડમાંથી મૂડીરોકાણ પર	-	-
ખ) મૂડીરોકાણો પર - અન્ય	-	-
ગ) રાષ્ટ્રીયકૃત બેંકમાંથી ઉપાર્જિત વ્યાજ	૨.૧૨	૨૧૦.૭૮
ઘ) બાહેર નાણાંકીય સંસ્થાઓમાંથી ઉપાર્જિત વ્યાજ (GSFS)	૫૯૪.૪૭	૨૨૪.૧૭
	-	-
સરવાળો (ખ) રૂ.	૨૭૬૩.૪૧	૪૮૫.૫૯
સરવાળો (ક+ખ) રૂ.	૪૧૭૦૭.૫૬	૩૫૧૯૭.૮૭

અનુસૂચિ-૧૨ સેવાઓમાંથી આવક	રકમ (₹) લાખ માં	
વિગતો	૨૦૨૩-૨૪	૨૦૨૨-૨૩
સેવાઓમાંથી આવક	-	-

અનુસૂચિ-૧૩ અનુદાન/સહાયક	રકમ (₹) લાખ માં	
અનુદાન/સહાયકી	૨૦૨૩-૨૪	૨૦૨૨-૨૩
૧. કેન્દ્ર સરકાર	-	-
૨. રાજ્ય સરકાર	-	-
૩. સરકારી સંસ્થાઓ	-	-
૪. સંસ્થાઓ/કલ્યાણ સંસ્થાઓ	-	-
૫. આંતરરાષ્ટ્રીય સંસ્થાઓ	-	-
૬. અન્ય (નિર્દિષ્ટ કરવું)	-	-
સરવાળો	-	-

અનુસૂચિ-૧૪ ફી / લવાજમો	રકમ (₹) લાખ માં	
ફી / લવાજમો	૨૦૨૩-૨૪	૨૦૨૨-૨૩
૧. પ્રવેશ ફી	-	-
૨. વાર્ષિક ફી / લવાજમો	૨૬૩૩.૮૪	૧૮૨૩.૭૫
૩. પરિસંવાદ / કાર્યક્રમ ફી	-	-
૪. સલાહ ફી	-	-
૫. અન્ય (નિર્દિષ્ટ કરવું)	-	-
૬. પીટીશન ફી	૧૦૬૫.૬૨	૭૩૮.૫૩
૭. ટેન્ડર ફી	-	૦.૦૬
સરવાળો	૩૬૯૯.૪૬	૨૫૬૨.૩૩





ગુજરાત વિદ્યુત નિયંત્રક આયોગ

અનુસૂચિ-૧૫ મૂડી રોકાણોમાંથી આવક		રકમ (₹) લાખ માં	
વિગતો	૨૦૨૩-૨૪	૨૦૨૨-૨૩	
અંકિત/દેણગી ફંડોમાં મૂડી રોકાણોમાંથી આવક-ફંડો ખાતે તબદિલ	-	-	

અનુસૂચિ-૧૬ રોયલ્ટી / પ્રકાશનમાંથી આવક		રકમ (₹) લાખ માં	
વિગતો	૨૦૨૩-૨૪	૨૦૨૨-૨૩	
રોયલ્ટી / પ્રકાશનમાંથી આવક	-	-	

અનુસૂચિ-૧૭ અર્જિત આવક		રકમ (₹) લાખ માં	
વિગતો	૨૦૨૩-૨૪	૨૦૨૨-૨૩	
૧. મુદતની થાપણો પર			
ક) અનુસૂચિત બેંકોમાં	૩૨૧.૮૬	૬૮૮.૨૨	
ખ) બિન અનુસૂચિત બેંકોમાં	-	-	
ગ) સંસ્થાઓ ખાતે	૨૨૧૫.૬૯	૧૨૩૦.૦૪	
ઘ) અન્ય	-	-	
૨. બચત ખાતામાં			
ક) અનુસૂચિત બેંકમાં	૧૩.૪૬	૩૪.૫૬	
ખ) બિન અનુસૂચિત બેંકોમાં	-	-	
ગ) પોસ્ટ ઓફિસ બચત ખાતું	-	-	
ઘ) અન્ય	-	-	
૩. લોન			
ક) કર્મચારી / સ્ટાફ	-	-	
ખ) મજાન બાંધકામ વ્યાજ - કે.જી.રાજપૂત	૦.૦૪	૦.૦૯	
ગ) મજાન બાંધકામ વ્યાજ - પી.કે.પંચાલ	-	૦.૧૧	
ઘ) મજાન બાંધકામ વ્યાજ-વી.ડી.પરમાર	૦.૬૧	૦.૯૩	
૪. દેવાદારો અને અન્ય પ્રાપ્તિ પર વ્યાજ	-	-	
સરવાળો	૨૫૫૧.૯૬	૧૯૫૩.૯૩	





ગુજરાત વિદ્યુત નિયંત્રક આયોગ

અનુસૂચિ-૧૮ અન્ય આવક	રકમ (₹) લાખ માં	
વિગતો	૨૦૨૩-૨૪	૨૦૨૨-૨૩
૧. સ્ટાફ પાસેથી વાહન ઉપયોગ ખર્ચની વસૂલાત	૦.૩૨	૦.૪૦
૨. અન્ય પરચૂરણ	૦.૬૮	૦.૩૬
૩. આર.ટી.આઈ.ફી.	૦.૦૩	૦.૨૦
૪. સંપત્તિ ના સ્થાનાંતરણ નફો/નુકશાન	-	૦.૭૨
સરવાળો	૧.૦૩	૧.૬૮

અનુસૂચિ-૧૯ તૈયાર માલના સ્ટોકમાં વધારો-ઘટાડો તથા ચાલુ કામ	રકમ (₹) લાખ માં	
વિગતો	૨૦૨૩-૨૪	૨૦૨૨-૨૩
તૈયાર માલના સ્ટોકમાં વધારો-ઘટાડો તથા ચાલુ કામ	-	-



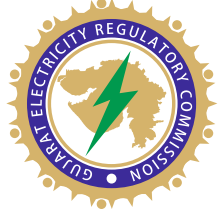


ગુજરાત વિદ્યુત નિયંત્રક આયોગ

વિગતો	રકમ (₹) લાખ માં	
	૨૦૨૩-૨૪	૨૦૨૨-૨૩
ક. પગાર અને વેતન		
૧. કમિશનને પગાર અને વેતન	૮૮.૩૭	૯૪.૩૬
૨. કચેરી સ્ટાફને પગાર અને વેતન	૩૪૪.૯૬	૨૮૪.૫૩
૩. લોકપાલ કચેરી સ્ટાફને પગાર અને વેતન	૬૫.૧૬	૫૬.૧૯
૪. પ્રાઇમ રજાઓનું રોકડમાં રૂપાંતર	૪.૦૨	૦.૯૯
૫. પ્રોત્સાહન / ઈન્સેન્ટીવ	૧૦.૭૭	૧૦.૪૨
ખ. ભથ્થા અને બોનસ		
૧. બોનસ	૦.૩૧	૦.૧૪
૨. ચાર્જ ભથ્થુ	૦.૮૧	૦.૦૩
૩. એચ.આર.આર. ભથ્થુ	૦.૩૦	૦.૭૩
ગ. ભવિષ્ય નિધિમાં ફાળો	૫૩.૫૦	૪૪.૭૫
ઘ. અન્ય ફંડ ખાતે ફાળો (નિર્દિષ્ટ કરવું)	-	-
ચ. સ્ટાફ કલ્યાણ ફંડ		
૧. તબીબી સુવિધા અને ભરપાઈ	૩.૪૬	૨.૩૮
૨. સ્ટાફ કલ્યાણ ખર્ચ	૨.૨૪	૦.૧૫
૩. યુનિફોર્મ ખર્ચ	-	૦.૫૪
છ. કર્મચારી નિવૃત્તિ અને સમાપ્તિ લાભ અંગે ખર્ચ		
૧. ગ્રેજ્યુઈટી	૮.૩૮	૬.૧૧
૨. રજા - પગાર	૧૬.૩૭	૧૧.૯૧
૩. ગ્રેજ્યુઈટી પર નિવૃત્તિ ના લાભો	૨૩.૬૧	૧૫.૯૧
૪. નિવૃત્તિ સમયે રજા પગાર ના લાભો	૨૩.૭૬	૨૩.૨૮
૫. મૃત્યુ લાભ ખર્ચ	-	૮.૦૦
સરવાળો	૬૪૬.૦૧	૫૬૦.૪૨

ANNUAL ACCOUNT - 2023-24

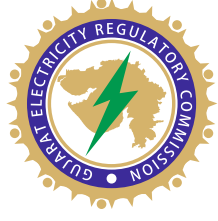




ગુજરાત વિદ્યુત નિયંત્રક આયોગ

વિગતો	રકમ (₹) લાખ માં	
	૨૦૨૩-૨૪	૨૦૨૨-૨૩
ક. સામાન્ય ખર્ચ		
૧. બેંક ચાર્જીસ	૦.૨૪	૦.૩૨
૨. વીજળી	૨૬.૪૭	૧૯.૮૩
૩. વાહન નિભાવવાનો ખર્ચ/ખર્ચવગેરે	૧૪.૨૨	૧૬.૩૨
૪. જાહેર ખર્ચ	૨૨.૪૭	૧૬.૮૬
૫. વાહન વીમા ખર્ચ	૩.૭૪	૧.૭૭
૬. મેનપાવર સર્વિસ સંબંધિત ખર્ચ	૧૦૮.૧૪	૮૦.૯૬
૭. અન્ય ખર્ચ	૧૭.૯૭	૧૯.૩૬
૮. કાનૂની ખર્ચ	૧.૦૧	-
૯. પરચૂરણ ખર્ચ	૦.૦૭	૦.૦૮
૧૦. ટી.ડી.એસ. ઉપર વ્યાજ	૦.૦૪	-
૧૧. ગુમ થયેલ અથવા વેચેલ મિલકતો ઉપર નુકશાન	૦.૦૬	-
સરવાળો	૧૯૪.૪૩	૧૫૫.૫૧
ખ. મરામત અને જાળવણી		
૧. કચેરી સાધન સામગ્રી	૧૪.૩૩	૮.૩૫
૨. વાહનો	૮.૧૮	૫.૬૭
૩. કચેરી મકાન	-	૬.૧૩
૪. આઈ.ટી. ઈન્ફ્રાસ્ટ્રક્ચર નિભામણી ખર્ચ	૩.૫૮	-
૫. કચેરી મકાન નિભાવણી કોમન એરિયા ખર્ચ	૪૬.૮૩	૩૩.૪૦
સરવાળો	૭૨.૯૩	૫૩.૫૫
ગ. ભાડા, દર અને વેરા		
૧. ભાડું (લોકપાલ કચેરી, અમદાવાદ)	૧.૪૮	-
સરવાળો	૧.૪૮	-
ઘ. ટપાલ, ટેલિફોન અને સંદેશા વ્યવહાર ખર્ચ		
૧. ટપાલ ખર્ચ	૨.૮૮	૨.૬૨
૨. ટેલિફોન ખર્ચ	૪.૪૮	૪.૧૧
૩. વેબસાઈટ ખર્ચ	૧.૧૮	૧.૭૫
૪. ઈન્ટરનેટ ખર્ચ	૫.૦૦	૪.૪૬
સરવાળો	૧૩.૫૪	૧૨.૯૪
ચ. મુદ્રણ અને લેખન સામગ્રી ખર્ચ		
મુદ્રણ અને લેખન સામગ્રી	૭.૮૬	૭.૨૨





ગુજરાત વિદ્યુત નિયંત્રક આયોગ

વિગતો	રકમ (₹) લાખ માં	
	૨૦૨૩-૨૪	૨૦૨૨-૨૩
છ. પ્રવાસ અને વાહન ખર્ચ		
૧. વિદેશ પ્રવાસ માટે પ્રવાસ ખર્ચ	-	૨.૦૦
૨. આંતર દેશીય પ્રવાસ ખર્ચ અને મુસાફરી ભથ્થુ	૮.૮૦	૫.૫૫
૩. વાહન ખર્ચ	૦.૪૧	૦.૨૬
૪. રજા પ્રવાસ રાહત	૪.૮૧	૦.૫૩
૫. પરિવહન ખર્ચ	૩૭.૬૫	૩૮.૮૧
સરવાળો	૫૧.૬૭	૪૭.૨૫
સરવાળો (ક થી છ)	૩૪૧.૯૦	૨૭૬.૪૮
જ. લવાજમ ખર્ચ		
૧. વર્તમાનપત્ર અને સામયિકોનું લવાજમ	૪.૧૦	૨.૫૨
૨. CIERE માટે લવાજમ ખર્ચ.	-	૦.૪૧
૩. CBIP મેમ્બરશીપ ફી	૦.૫૯	૦.૫૯
૪. FOIR વાર્ષિક ફી	૧.૦૦	૧.૦૦
૫. SAFIR ફી	૩.૯૨	૩.૭૭
૬. FOR ફી	૧૧.૮૦	૧.૧૮
૭. મેમ્બરશીપ ફી	-	૪.૪૩
સરવાળો	૨૧.૪૧	૧૩.૯૦
ઝ. પરિસંવાદ/ટ્રેનિંગ/કાર્યશાળા/મિટિંગ(બેઠક) પર ખર્ચ		
૧. પરિસંવાદ/ટ્રેનિંગ/કાર્યશાળા ખર્ચ	-	૨.૦૬
૨. મિટિંગ(બેઠક) ખર્ચ	૪.૯૪	૧.૦૬
૩. FOR મિટિંગ ખર્ચ	-	૧૧.૬૧
સરવાળો	૪.૯૪	૧૪.૭૩
ટ. ઓડિટર્સ વેતન	-	-
ઠ. હોસ્પિટાલીટી ખર્ચ	-	-
ડ. પારાશક ફી/વ્યવસાયિક ફી		
૧. કાનૂની પરામર્શક	૩૫.૯૯	૫.૬૪
૨. કન્સલ્ટન્ટ્સી રિટેઈનર ફી	૧૦૨.૦૧	૨૪.૬૮
૩. ઓડીટ ફી	૨.૯૧	૩.૮૬
સરવાળો	૧૪૦.૯૧	૩૪.૧૮
ટ. ડિપોઝીટ - રોકાણ	-	-
ણ. આવકવેરો		
સરવાળો (જ થી ણ)	૧૬૭.૨૫	૬૨.૮૧
સરવાળો (ક થી ણ)	૫૦૯.૧૫	૩૩૯.૨૯

ANNUAL ACCOUNT - 2023-24





ગુજરાત વિદ્યુત નિયંત્રક આયોગ

અનુસૂચિ-૨૨ અનુદાન સહાયક વિ.માંથી ખર્ચ		રકમ (₹) લાખ માં	
વિગતો	૨૦૨૩-૨૪	૨૦૨૨-૨૩	
અનુદાન સહાયક વિ.માંથી ખર્ચ	-	-	

અનુસૂચિ-૨૩ ચૂકવેલ વ્યાજ		રકમ (₹) લાખ માં	
વિગતો	૨૦૨૩-૨૪	૨૦૨૨-૨૩	
ચૂકવેલ વ્યાજ	-	-	

અનુસૂચિ-૨૪ પહેલાના સમયની વિગતો (આવક/ખર્ચ)		રકમ (₹) લાખ માં	
વિગતો	૨૦૨૩-૨૪	૨૦૨૨-૨૩	
ક) પહેલાંના સમયગાળાની આવક			
૧. ઘસારો	૮.૯૮	-	
૨. અન્ય	૨.૮૫	-	
સરવાળો (ક)	૧૧.૮૪	-	
ખ) પહેલાંના સમયગાળાનો ખર્ચ			
૧. ખર્ચ	૨.૮૨	-	
૨. અસ્કયામતો પર અગાઉના સમયગાળાનો નફો અને નુકસાન	૧૮.૬૯	-	
૩. ઓડિટ ફી	-	૧૦.૯૮	
૪. કન્સલ્ટન્સી ચીટેનર ફી	-	૧.૬૯	
સરવાળો (ખ)	૨૧.૫૧	૧૨.૬૭	
નેટ	(૯.૬૭)	(૧૨.૬૭)	





ગુજરાત વિદ્યુત નિયંત્રક આયોગ

અનુસૂચિ-૨૫ નોંધપાત્ર હિસાબી પદ્ધતિ-નીતિઓ અને હિસાબો પરની નોંધ હિસાબી વર્ષ ૨૦૨૩-૨૪ માટે

૧. નોંધપાત્ર હિસાબી પદ્ધતિ:-

- ૧.૧ ભારતના કોમ્પ્રોલર અને ઓડિટર જનરલના પરામર્શમાં રહીને (પત્ર નં.૯૬૭ /એસી.ર/જી.જે./ જી.ઈ.આર.સી./૨૦૦૩-૦૪/૭૫-૦૪, તા.૩૧-૦૮-૨૦૦૪) ગુજરાત સરકારના ઠરાવ ક્રમાંક: જીએચયુ ૨૦૦૫ (૧૦૫)- જી.આર.સી. - ૨૦૦૩-૭૯૯૭-ક, તા.૨૦-૧૦-૨૦૦૫ થી બહાર પાડેલ નિયત નમૂનામાં સને ૨૦૨૩-૨૪ના વાર્ષિક હિસાબો તૈયાર કરવામાં આવેલ છે
- ૧.૨ આયોગ તેના વાર્ષિક હિસાબો અને નોંધોના જમાના આધારે ખાતાઓ તૈયાર કરે છે સિવાય કે અન્યથા તે જાણવામાં ન આવે.
- ૧.૩ આયોગે ગુજરાત વિદ્યુત નિયંત્રક આયોગના (ફી, ઇંડ અને ચાર્જિસ) વિનિયમ-૨૦૦૫ પ્રસિદ્ધ કરેલ છે. પરવાના ફી અને અન્ય મહેસૂલી આવક તા.૦૧-૦૪-૨૦૦૫થી શરૂ થઈ છે. આમ પણ ગુજરાત સરકાર તરફથી નાણાંકીય સહાયની જરૂરિયાત ન હોઈ, સને ૨૦૦૫-૦૬થી રાજ્ય સરકાર પાસેથી કોઈ નાણાંકીય સહાય મળેલ નથી. રાજ્ય સરકારે ભારતના કોમ્પ્રોલર અને ઓડિટર જનરલના પરામર્શ બાદ સને ૨૦૦૫ના જાહેરનામા ક્રમાંક: જીએસયુ/૨૦૦૫(૮૫) જી.ઈ.આર.સી.-૨૦૦૩ (૯૬૮૮)-ક, તા.૦૨-૦૮-૨૦૦૫ થી જી.ઈ.આર.સી. ઇંડ નિયમો, ૨૦૦૫ પ્રસિદ્ધ કર્યા છે. આ નિયમો અનુસાર જી.ઈ.આર.સી. વણપરાયેલ ઇંડનું રોકાણ ભારત સરકારના નાણાં મંત્રાલયના તા.૦૭-૦૧-૨૦૦૫ના ઓ.એમ.નં.એફ.૧(૩૦)- બી(એસી)/૨૦૦૪ ની આવા ઇંડનું રોકાણ પબ્લીક એકાઉન્ટમાં રોકાણ કરવાની માર્ગદર્શિકાઓ છતાં રાષ્ટ્રીયકૃત બેંકો/ ગુજરાત સ્ટેટ ફાઈનાન્સિયલ સર્વિસ લિમિટેડ (ગુજરાત સરકારનું એન.બી.એફ.સી.)માં કરેલ છે.
- ૧.૪ ત્યારથી નાણાકીય વર્ષ ૨૦૦૫-૦૬ માં, આયોગ દ્વારા ભવિષ્યની કોઈ અજ્ઞાત પરિસ્થિતિઓને સમાધાન કરવા અથવા ભવિષ્યની (જાણીતી અથવા અજ્ઞાત) જવાબદારીઓ પૂરી કરવા માટે સામાન્ય અનામત બનાવ્યું છે જેમાં જીઈઆરસી કોર્પસ અને જનરલ રિઝર્વ ઇંડમાં ૮૫% તબદીલ કરીને ખર્ચ કરતાં વધારે આવક કરતાં કોર્પસ ઇંડ નજીકના લાભ સુધી) અને બાકી રકમ એટલે કે ૫% જનરલ રિઝર્વમાં તબદીલ કરવામાં આવે છે.

સામાન્ય રીતે જીઈઆરસીની ઇંડને રાષ્ટ્રીયકૃત બેંકોમાં અથવા જાહેર નાણાકીય સંસ્થાઓ કે જે સરકાર દ્વારા અધિકૃત કરેલ છે, જેમાં એકથી ત્રણ વર્ષના સમયગાળા માટે કાયમી થાપણો તરીકે રોકાણ કરવામાં આવે છે.

૨. હિસાબી વ્યવસ્થા પ્રણાલિ:-

નાણાકીય પત્રકો, અન્યથા જણાવ્યું હોય તે સિવાય ઐતિહાસિક ખર્ચ પ્રણાલિને આધારે અને હિસાબની પ્રાપ્તિ પદ્ધતિને આધારે તૈયાર કરવામાં આવે છે.

૩. મૂડી રોકાણ:-

- ૩.૧ “લાંબાગાળાના મૂડી રોકાણ” તરીકે વર્ગીકૃત મૂડી રોકાણ નિમ્ન ખર્ચ મુજબ ખેંચવામાં આવે છે. કામચલાઉ હોય તે સિવાયના અન્ય ઘટાડા માટેની જોગવાઈ આવા મૂડી રોકાણના વહન ખર્ચમાં કરવામાં આવે છે.





ગુજરાત વિદ્યુત નિયંત્રક આયોગ

૩.૨ 'ચાલુ' તરીકે વર્ગીકૃત મૂડી રોકાણ નિમ્ન ખર્ચ અને વ્યાજબી મૂલ્ય ખાતે ખેંચવામાં આવે છે. આવા મૂડી રોકાણના મૂલ્ય પરના ઘટાડા માટેની જોગવાઈ દરેક મૂડી રોકાણકાર માટે વ્યક્તિગત રીતે કરાય છે, વૈશ્વિક ધોરણે નહીં.

૩.૩ ખર્ચમાં દલાલી, તબદિલી, સ્ટેમ્પ ડ્યુટી જેવા સંપાદન ખર્ચનો સમાવેશ થાય છે.

૪. સ્થાયી અસ્કયામતો:-

૪.૧ સ્થાયી અસ્કયામતો સંપાદન ખર્ચ ખાતે દર્શાવાય છે. જેમાં આંતરિક નૂર, શુલ્ક અને વેરા તથા સંપાદનને લગતા પ્રાસંગિક અને સીધા ખર્ચનો સમાવેશ થાય છે. બાંધકામને લગતા પ્રોજેક્ટમાં કામ શરૂ થયા પહેલાના ખર્ચ (પ્રોજેક્ટ પૂરો થયા પહેલાં તે ચોક્કસ પ્રોજેક્ટ માટેની લોનના વ્યાજ સહિત) ને મૂડીખર્ચનો ભાગ ગણેલ છે. એકત્રિત ઘસારો અને ચોપડે કિંમત તથા મિલકતની ચોખ્ખી કિંમત પરિશિષ્ટ-૮માં દર્શાવેલ છે.

૪.૨ બિન નાણાકીય અનુદાનની રીતે મળેલી સ્થાયી અસ્કયામતો (કોર્પસ ફંડ ખાતે હોય તે સિવાય) મૂડી અનામત ખાતે આનુષંગિક જમા-નોંધ કરીને દર્શાવાયેલ મૂલ્ય ખાતે મૂડીકૃત કરાય છે.

૪.૩ નાણાકીય વર્ષ ૨૦૨૩-૨૪ દરમિયાન ગીફ્ટસીટી, ગીફ્ટ ટાવર-૧, ૧૦મા માળે ઓફિસ રૂ. ૬૮૨.૬૩ લાખમાં ખરીદવામાં આવી છે.

૪.૪ ફિક્સ એસેટ રજીસ્ટર નાણાકીય વર્ષ ૨૦૨૩-૨૪થી એક્સેલ ફોર્મેટમાં તૈયાર કરવામાં આવેલ છે. ફિક્સ એસેટ રજીસ્ટરનું રીકન્સીલેશન ઓડિટ ટિપ્પણીનાં જવાબમાં કરવામાં આવ્યું છે. અને તેના સંબંધમાં જરૂરી ગોઠવણ / સુધારણા / પુનઃવર્ગીકરણ આપવામાં આવેલ છે જે નાણાકીય વર્ષ ૨૦૨૩-૨૪ માટે નાણાકીય નિવેદનોમાં તેની અસર સામેલ છે.

૫. ઘસારો:-

૫.૧ સને ૧૯૬૧ના આવકવેરા કાયદા અને તે અંતર્ગત નિયમો હેઠળ થયેલ દરે ઘસારાની જોગવાઈ ઘટતી જતી બાકીની પદ્ધતિ મુજબ અહેવાલનાં વર્ષ દરમિયાન કરવામાં આવેલ છે. ઘસારાની ગણતરી પદ્ધતિમાં નીચે દર્શાવ્યા સિવાય આ હિસાબી વર્ષમાં કોઈ ફેરફાર કરેલ નથી.

૫.૨ વર્ષ દરમિયાન સ્થાયી અસ્કયામતો ખાતે વધારા / ઘટાડા બાબતમાં, આવકવેરા કાયદા ૧૯૬૧ તથા તે અંતર્ગત નિયમો હેઠળ ઘસારાની ગણતરી અહેવાલના વર્ષ માટે કરવામાં આવેલ છે, સિવાય કે જે અસ્કયામતોની ખરીદ કિંમત રૂ. ૫૦૦૦.૦૦ કે તેથી ઓછી હોય તેવા અસ્કયામતોની કિંમતને નાણાકીય વર્ષમાં પૂરેપૂરા ઘસારા ખર્ચમાં લેવામાં આવેલ છે.





ગુજરાત વિદ્યુત નિયંત્રક આયોગ

૬. સામાન્ય:-

- ૬.૧ આયોગે સને ૨૦૦૭-૦૮થી નિવૃત્તિ લાભોની જવાબદારી અંગે જોગવાઈ કરવાનું શરૂ કરેલ છે. નિવૃત્તિ લાભોની જોગવાઈ અંગેની ગણતરી આયોગના સભ્યો/કર્મચારીઓની નિવૃત્તિ કે કચેરી છોડવાના સમયે ચૂકવવાપાત્ર ગ્રેચ્યુઈટી અને રજાના રોકડમાં રૂપાંતરને ધ્યાનમાં રાખી કરવામાં આવી છે. ગ્રેચ્યુઈટી અને એકત્રિત રજાના રોકડમાં રૂપાંતરની ગણતરી રાજ્ય સરકારની આ અંગેની સંબંધિત જોગવાઈને લક્ષમાં રાખી કરવામાં આવેલ છે.
- ૬.૨ ચાલુ નાણાકીય વર્ષમાં અધ્યક્ષ, સભ્ય, સચિવ અને કર્મચારીઓને તેમની નિવૃત્તિ સમયે તેમના નિવૃત્તિના લાભોની ચૂકવણી કરીને તે સંબંધિત ખર્ચ જેવા કે ગ્રેચ્યુઈટી અને રજાના રોકડમાં રૂપાંતર ખાતામાં ઉધારેલ છે. સાથે ચાલુ વર્ષમાં તેની જોગવાઈ પણ કરેલ છે. ચાલુ નાણાકીય વર્ષ દરમિયાન આયોગમાં પ્રતીનિયુક્તીથી ફરજ બજાવતા કર્મચારીઓના રજામાં રોકડ રૂપાંતર અને ગ્રેચ્યુઈટીસના લાભો તેમની મૂળ સંસ્થાઓને ચુકવીને આ ખર્ચને નિવૃત્તિ લાભો અને તેના આનુશંગિક ખર્ચ ખાતે ઉધારેલ છે.
- ૬.૩ હિસાબો આપરી કરતા અગાઉ નોંધપાત્ર હિસાબી પદ્ધતિ અને નીતિઓની અધિકૃતતા અંગેના વાંધાની પૂર્તતા (પરિશિષ્ટ-૨૫) કરવામાં આવેલ છે.

૭. શુલ્ક અને ચાર્જિસ:-

- વર્ષની શરૂઆતમાં અંદાજના ધોરણે વાર્ષિક પરવાના ફીની આગોતરી ચૂકવણી અંગેની જોગવાઈ આયોગના આ અંગેના વિનિયમ હેઠળ થયેલી છે. તે પછીના વર્ષમાં વાસ્તવિક ધોરણે ચૂકવવાપાત્ર પરવાના ફી અને આગોતરી ચૂકવેલ વાર્ષિક પરવાના ફી વચ્ચેના તફાવત પેટે વધ કે ઘટને સરભર કરવાની જોગવાઈ છે. તદ્અનુસાર ચાલુ નાણાકીય વર્ષમાં આગોતરી પરવાના ફી ની પરવાનેદાર દ્વારા ચૂકવણી તથા આગલા વર્ષોના ઓડિટેડ હિસાબો દ્વારા પરવાનેદારને થયેલી ખરેખર મહેસૂલી આવકના આધારે સરભર કરવામાં આવી છે.
- ૭.૧ ચાલુ નાણાકીય વર્ષમાં, આયોગે વિતરણ પરવાનેદારો તરફથી પરવાના ફી પેટે રૂ. ૨૬૩૩.૮૪ લાખમાં મેળવેલ છે. લાયસન્સ ફી તરફની કુલ આવકમાંથી રૂ. ૧૯૩.૯૦ લાખ નાણાકીય વર્ષ ૨૦૨૧-૨૨ માટે લાયસન્સ ફી માં સુધારા તરફ છે જે વિવિધ લાયસન્સ ધારકો દ્વારા નાણાકીય વર્ષ ૨૦૨૧-૨૨ માટેના હિસાબને અંતિમ સ્વરૂપ આપવાને કારણે ઉભી થઈ છે. બાકીની રકમ રૂ. ૨૪૩૯.૯૪ લાખ વાર્ષિક નાણાકીય વર્ષ માટે લાયસન્સ ફી ૨૦૨૩-૨૪ વિવિધ લાયસન્સ ધારકો દ્વારા અંદાજિત ટ્રાન્સમિશન ક્ષમતા/ વિજળીના વેચાણથી થતી આવકના આધારે ચૂકવવામાં આવેલ. નાણાકીય વર્ષ ૨૦૨૩-૨૪ દરમિયાન એડવાન્સ લાયસન્સ ફી રૂ. ૫.૭૫ લાખ પ્રાપ્ત થયા છે જે અન્ય વર્તમાન જવાબદારી (અનુસૂચિ ૭ વર્તમાન જવાબદારીઓ અને જોગવાઈઓ હેઠળ એડવાન્સ વાર્ષિક લાયસન્સ ફી તરીકે બુક કરવામાં આવ્યા છે.)





ગુજરાત વિદ્યુત નિયંત્રક આયોગ

- ૭.૨ આયોગના જાહેરનામા મુજબ પીટીશન ફી / ચાર્જિસ મળેલા છે, ચાલુ વર્ષ ૨૦૨૩-૨૪માં આયોગને રૂ. ૧૦૬૫.૬૨ લાખમાં પીટીશન ફી અને ચાર્જિસ મળેલા છે.
- ૭.૩ અનશેડયુલ્ડ ઈન્ટરચેન્જ(UI) ચાર્જિસને વીજ વેચાણ તરીકે ગણવામાં આવતી નથી, જેથી વેચાણની આવકમાંથી તે રકમ ગણતરીમાં લેવાતી નથી.
- ૭.૪ ચાલુ નાણાંકીય વર્ષ ૨૦૨૧-૨૨ જીઈઆરસી દ્વારા રૂ. ૨ લાખ અને તેની સાથે મેસર્સ ગ્લોબલ એનર્જી પ્રાઈવેટ લિમિટેડ માટેના અંતમાં ચુકવણી વ્યાજ, કારણ કે તે હદ સુધી મહેસૂલ સંગ્રહની અનિશ્ચિતતા છે. મહેસૂલ એ હદે માન્ય છે કે સંભવિત છે કે આર્થિક લાભ આયોગ તરફથી મળશે અને આવક ને વિશ્વનીય રીતે માપી શકાય.

૮. સરકારી અનુદાન અને સહાયકી:-

આયોગે નાણાંકીય વર્ષ ૨૦૨૩-૨૪ દરમિયાન સરકારી અનુદાન અને સહાયકી પેટે કોઈ રકમ મેળવેલ નથી.

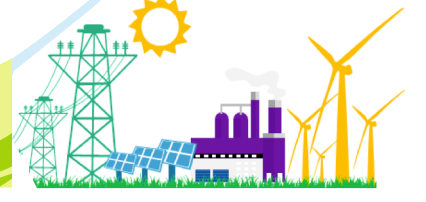
૯. વિદેશી ચલણના વ્યવહાર:-

વર્ષ ૨૦૨૩-૨૪ના નાણાંકીય વર્ષમાં કોઈ વિદેશ પ્રવાસ ખર્ચ થયેલ નથી.

૧૦. કરવેરા:-

- ૧૦.૧ ગુજરાત વિદ્યુત નિયંત્રક આયોગ વૈધાનિક રીતે ઈલેક્ટ્રીક એક્ટ - ૨૦૦૩ નાં કાયદા નીચે સ્થાપિત થયેલ તેમજ આ કાયદાથી નિયમનકારી રીતે કાર્યરત છે. કમીશનને ઈન્કમેટેક્સ મુક્તિ ચુ/એસ ૧૦(૪૬) મુજબ અગાઉથી જ પ્રમાણપત્ર મેળવેલ છે. જે મીનીસ્ટરી ઓફ ફાયનાન્સ (રેવેન્યુ ડિપાર્ટમેન્ટ) સેન્ટ્રલ બોર્ડ ઓફ ડાયરેક્ટ ટેક્સ, નવી દિલ્લીનાં નોટીફિકેશન નં. ૧૧૫/૨૦૨૧/એફ નં. ૩૦૦૧૯૬/૯/૨૦૨૧-આઈ. ટી. એ.- આઈ નં ૨૦-૯-૨૦૨૧ થી નક્કી કરેલ આવકની મુક્તિ ધરાવે છે અને આ નોટીફિકેશન ૨૦૧૬-૧૭ થી લાગુ કરવામાં આવી હોવાનું રહ્યું છે. અને તે રીતે નાણાંકીય વર્ષ ૨૦૨૧-૨૨, ૨૦૨૨-૨૩, ૨૦૨૩-૨૪ અને ૨૦૨૫-૨૬ સુધી લાગુ કરવામાં આવે છે.
- ૧૦.૨ નાણાંકીય વર્ષ ૨૦૨૨-૨૩ માટે અન્ય આવક પર રૂ. ૧ લાખ નો આવકવેરો ચૂકવવામાં આવ્યો છે. તેમજ ચાલુ વર્ષ માટે રૂ. ૦.૫૬ લાખની જોગવાઈ કરવામાં આવી છે.
- ૧૦.૩ લાઈસન્સ ફી પર વિજળી નિયમનકારી આયોગ દ્વારા ચૂકવવાપાત્ર GST સંદર્ભે Directorate General of Goods & Service Tax Intelligence (DGGI), અમદાવાદ ઝોનલ યુનિટ દ્વારા તપાસ શરૂ કરવામાં આવી છે. DGGI દ્વારા જણાવ્યા મુજબ, લાઈસન્સ ફી પર ગુજરાત વિદ્યુત નિયંત્રક આયોગ દ્વારા GST ચૂકવવાપાત્ર છે અને આ સંદર્ભમાં તેઓએ નાણાંકીય વર્ષ ૨૦૧૭-૧૮ થી લાઈસન્સ ફી અને લાઈસન્સ મુક્તિ ફીના રૂપમાં





પ્રાપ્ત રકમ પર લાગુ GST ની ચુકવણી, લાગુ વ્યાજ દર અને દંડ સાથે ચૂકવવા વિનંતી કરી હતી. ઉપરોક્ત બાબતમાં, એવું નક્કી કરવામાં આવ્યું છે અને મંજૂરી આપવામાં આવી છે કે ગુજરાત વિદ્યુત નિયંત્રક આયોગ જુલાઈ-૨૦૧૭ થી માર્ચ-૨૦૨૩ સુધી વિરોધ હેઠળ (વ્યાજ અને દંડ વિના) લાઈસન્સ ફી પર GST જવાબદારી ચૂકવશે અને આ મુદ્દાને પડકારશે. જુલાઈ-૨૦૧૭ થી માર્ચ-૨૦૨૩ સુધી વિરોધ હેઠળ (વ્યાજ અને દંડ વિના) લાઈસન્સ ફી પર GST જવાબદારી રૂ. ૧૬૨૨.૨૩ લાખ ચુકવેલ છે.

- ૧૦.૪ જુલાઈ-૨૦૧૭ થી માર્ચ-૨૦૨૩ સુધીના વિરોધ હેઠળના લાઈસન્સ ફી પરના કુલ GST જવાબદારી (વ્યાજ અને દંડ વિના) રૂ. ૧૬૨૨.૨૩ લાખ માંથી, SEZ લાઈસન્સદારકોને રૂ. ૦.૭૫ લાખ ચૂકવવામાં આવ્યા છે જેના માટે સેટ ઓફ/રિફંડ પ્રક્રિયા આગામી નાણાંકીય વર્ષમાં શરૂ કરવામાં આવશે. વધુમાં, નાણાંકીય વર્ષ ૨૦૨૩-૨૪ માટે લાઈસન્સ ફી પર GST જવાબદારીની ચુકવણી નાણાંકીય વર્ષ ૨૦૨૪-૨૫ માં કરવામાં આવી છે. તે મુજબ, નાણાંકીય વર્ષ ૨૦૨૩-૨૪ માટે લાઈસન્સ ફી પરના GST જવાબદારી માટે જોગવાઈ નાણાંકીય વર્ષ ૨૦૨૩-૨૪ માટેના નિવેદનોમાં કરવામાં આવી છે જે રૂ. ૪૭૪.૮૨ લાખ છે.
૧૧. આગલા આંકડાને અનુરૂપ આંકડાને જરૂરી હોય ત્યાં ફરીથી જૂથમાં વહેંચવા/ફેર ગોઠવવામાં આવેલ છે.
૧૨. નાણાંકીય નિવેદનોમાં લાખોમાં આંકડા દર્શાવવામાં આવ્યા છે.
૧૩. અનુસૂચિઓ ૧ થી ૨૫, ૩૧મી માર્ચ ૨૦૨૪ના રોજ મુજબ અને તે તારીખે પુરા થતાં વર્ષ માટેના આવક અને ખર્ચના હિસાબ અને સરવૈયા સાથે જોડેલ છે અને તેનો આંતરિક ભાગ બને છે.

સાક્ષી ખેસ્કવાની

હિસાબી અધિકારી

તારીખ: ૦૧-૦૬-૨૦૨૪

સ્થળ:- ગાંધીનગર.

ડી.આર.પરમાર

નિયામક
(વહીવટ અને હિસાબ)

રંજીથકુમાર જે., આઈ.એ.એસ.

સચિવ

